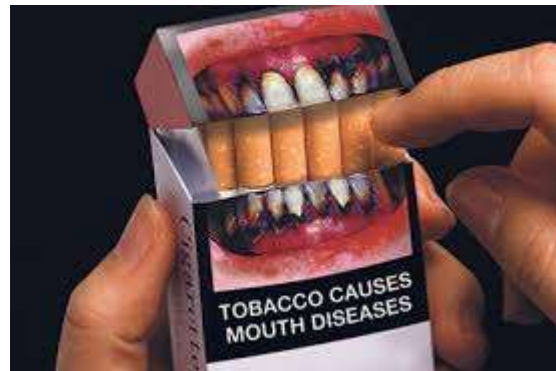


¿Qué es el cigarrillo/tabaco?

Producto del tabaco en forma de tubo que se fabrica con hojas de tabaco curadas, firmemente enrolladas en una envoltura de hoja de tabaco o una envoltura que contiene tabaco. También puede tener otros ingredientes, como sustancias para añadirle diferentes sabores.



¿Por qué es considerado una sustancia psicoactiva?

Es considerado como tal debido a que contiene, entre otras muchas cosas, nicotina, la cual es una sustancia que estimula el sistema nervioso central, incrementando el ritmo cardíaco y la presión arterial, produciendo un mayor consumo de oxígeno.

¿Cómo identificar si un adolescente tiene problemas con el cigarrillo?

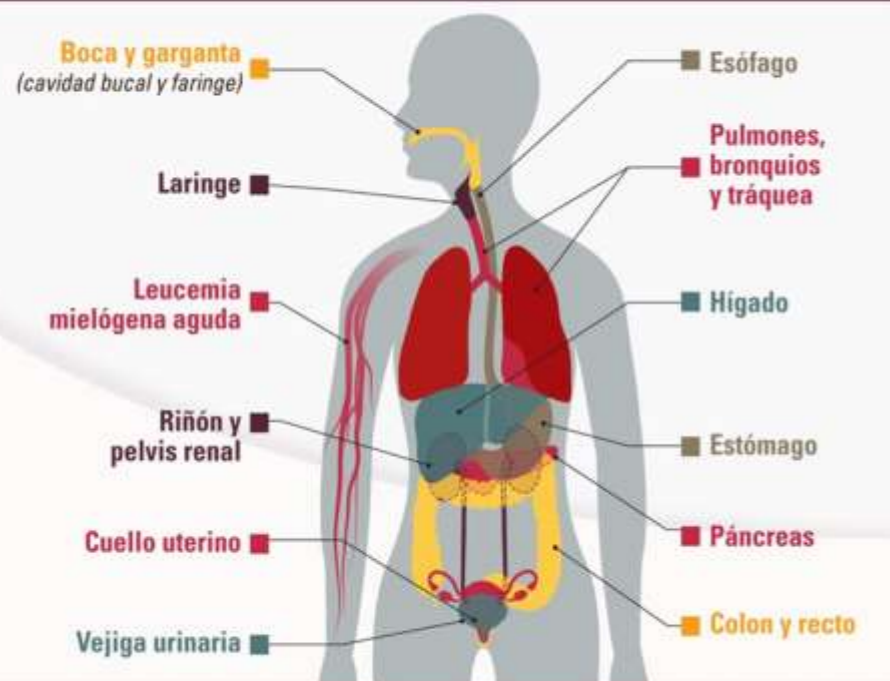
- Olor en la ropa y el pelo
- Gasta más dinero
- Mal aliento
- Tendencia a ventilar la habitación
- Dientes manchados
- Pérdida de sabor
- Se enferma con mayor frecuencia.

Datos de consumo de cigarrillo/tabaco en Colombia

- El 42.1% de las personas encuestadas declara haber fumado tabaco/cigarrillo alguna vez en la vida
- El 12.9% ha usado esta sustancia al menos una vez en los últimos 30 días y se consideran consumidores actuales



El consumo de tabaco* causa cáncer en todo el cuerpo.



* El consumo de tabaco incluye productos con humo (cigarrillos y cigarros) y sin humo (tabaco molido fino o rapé y tabaco para mascar) que, hasta la fecha, han mostrado que causan cáncer.

